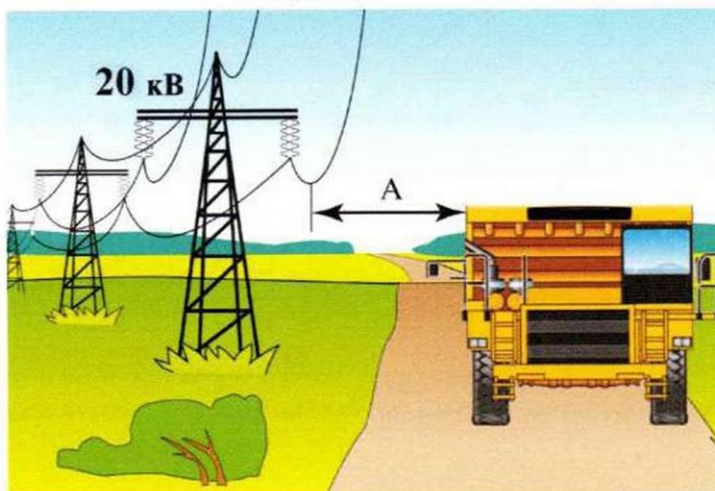


1. Какое минимально допустимое расстояние (А) от проезжающего внедорожного автотранспортного средства до высоковольтного провода?

1. 2 м.
2. 4 м.
3. 5 м.



2. Укажите обязательное действие перед подъемом части транспортного средства домкратом.

1. Остановить двигатель.
2. Высадить пассажиров.
3. Установить рычаг переключения передач (контроллер) в нейтральное положение.
4. Выключить стояночный тормоз.
5. Закрыть двери.

3. При разгрузке на отвале или перегрузочном пункте внедорожное автотранспортное средство (самосвал) должно останавливаться в местах:

1. Не далее одного метра до колесоотбойного бруса.
2. Ближняя к откосу точка опоры транспортного средства должна находиться вне призмы обрушения.
3. Разгрузка без колесоотбойного бруса запрещается.

4. Допускается ли присутствие пассажиров в салоне внедорожного транспортного средства на пароме?

1. Разрешается только при въезде на паром.
2. Разрешается только при съезде с парома.
3. Разрешается после фиксации вездехода на пароме.
4. Присутствие пассажиров в салоне вездехода запрещено.

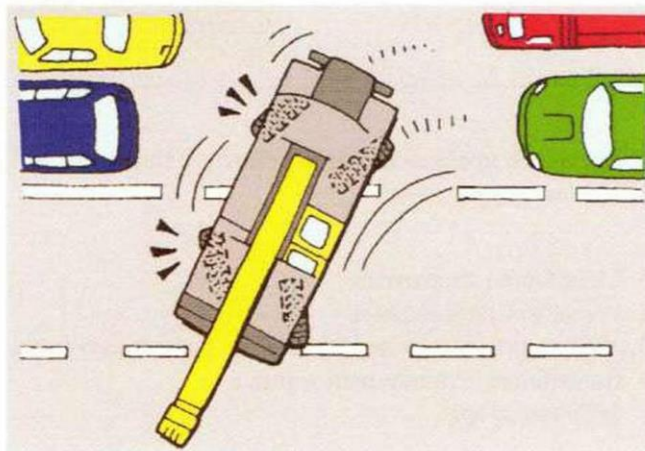


**5. Разрешается ли движение вдоль железнодорожных путей при работе карьерных самосвалов?**

1. Запрещается.
2. Разрешается на расстоянии не менее 5 м от ближайшего рельса.

**6. Допустимо ли использование рулевого управления задними колесами внедорожного автотранспортного средства при езде по дорогам общего пользования?**

1. Допустимо с целью уменьшения радиуса поворота в стесненных условиях интенсивного движения.
2. Недопустимо. При движении по дорогам управление осуществляется передними колесами, а задние оставив заблокированными.



**7. Неуплата административного штрафа в срок:**

1. Влечет наложение административного штрафа в двукратном размере суммы неуплаченного административного штрафа, но не менее 1000 рублей, либо административный арест на срок до пятнадцати суток, либо обязательные работы на срок до пятидесяти часов.
2. Влечет наложение административного штрафа в двукратном размере суммы неуплаченного административного штрафа, но не менее 1000 рублей.
3. Влечет наложение административного ареста на срок до пятнадцати суток, либо обязательные работы на срок до пятидесяти часов.

**8. Можно ли использовать вату для остановки кровотечения из небольшой раны?**

1. Можно.
2. Нельзя.
3. Можно только при использовании прокладки из марли или бинта.